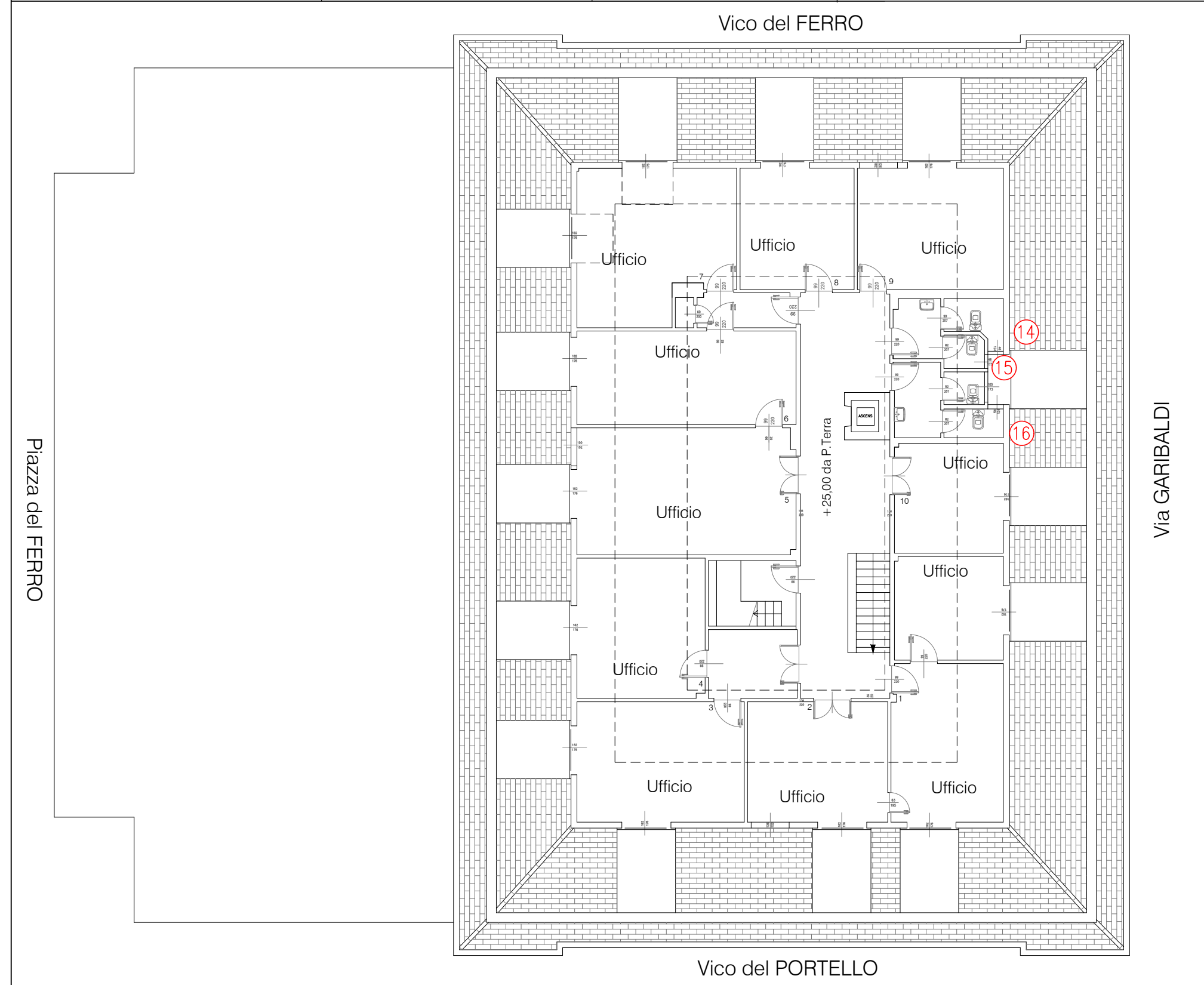


STATO DI CONSISTENZA / ABACO DEI SERRAMENTI - PIANO TERZO

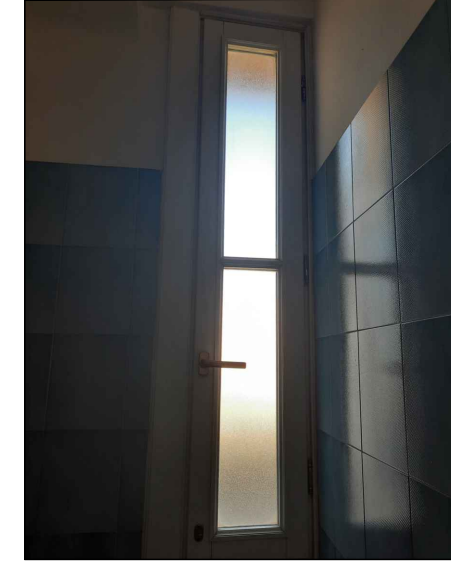
TIPO:	POSIZIONE:	DIMENSIONE:	QUANTITA':
③7	14-15-16	L40 x H15	3
MATERIALE:	VETRO:	DATAZIONE:	AZIONE PREVISTA:
ALLUMINIO TAGLIO TERMICO/ LEGNO	DOPPIO VETRO	ANNO 2000 c.a.	SOSTITUZIONE CON SERRAMENTO IN LEGNO TRIPLO VETRO



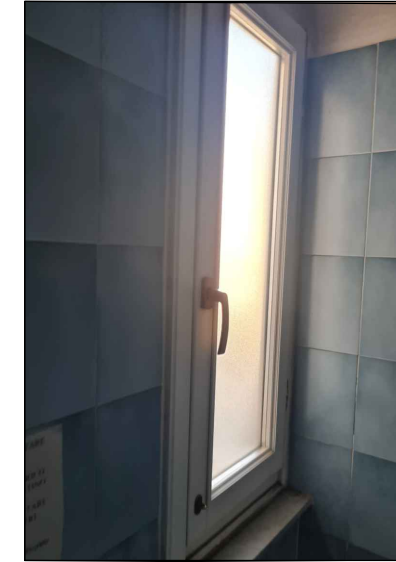
POSIZIONE 14



POSIZIONE 15

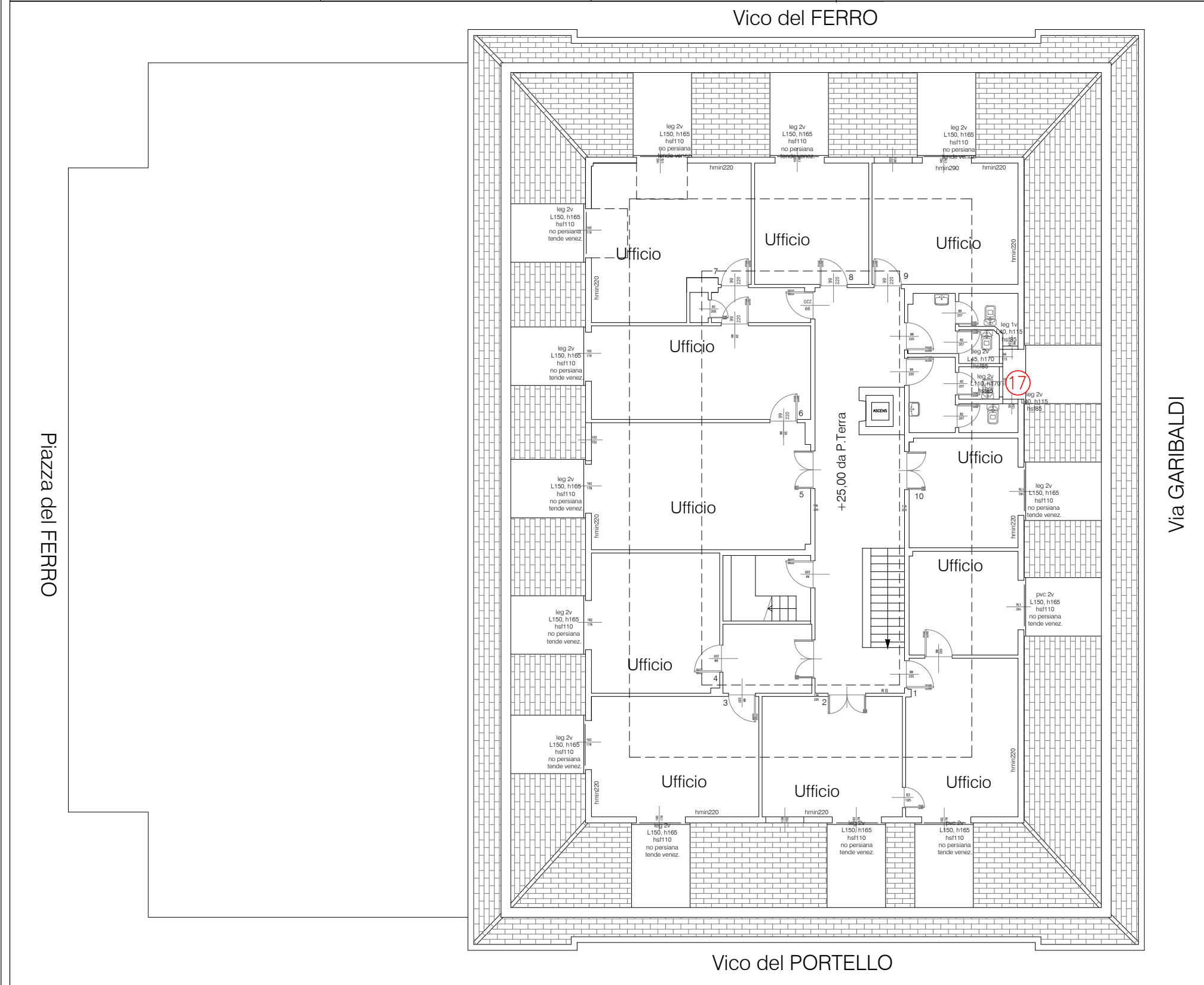


POSIZIONE 16

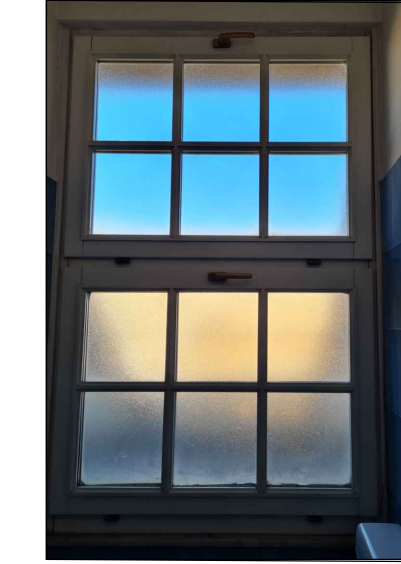


STATO DI CONSISTENZA / ABACO DEI SERRAMENTI - PIANO TERZO

TIPO:	POSIZIONE:	DIMENSIONE:	QUANTITA':
③8	17	L40 x H15	3
MATERIALE:	VETRO:	DATAZIONE:	AZIONE PREVISTA:
ALLUMINIO TAGLIO TERMICO/ LEGNO	DOPPIO VETRO	ANNO 2000 c.a.	SOSTITUZIONE CON SERRAMENTO IN LEGNO TRIPLO VETRO



POSIZIONE 17



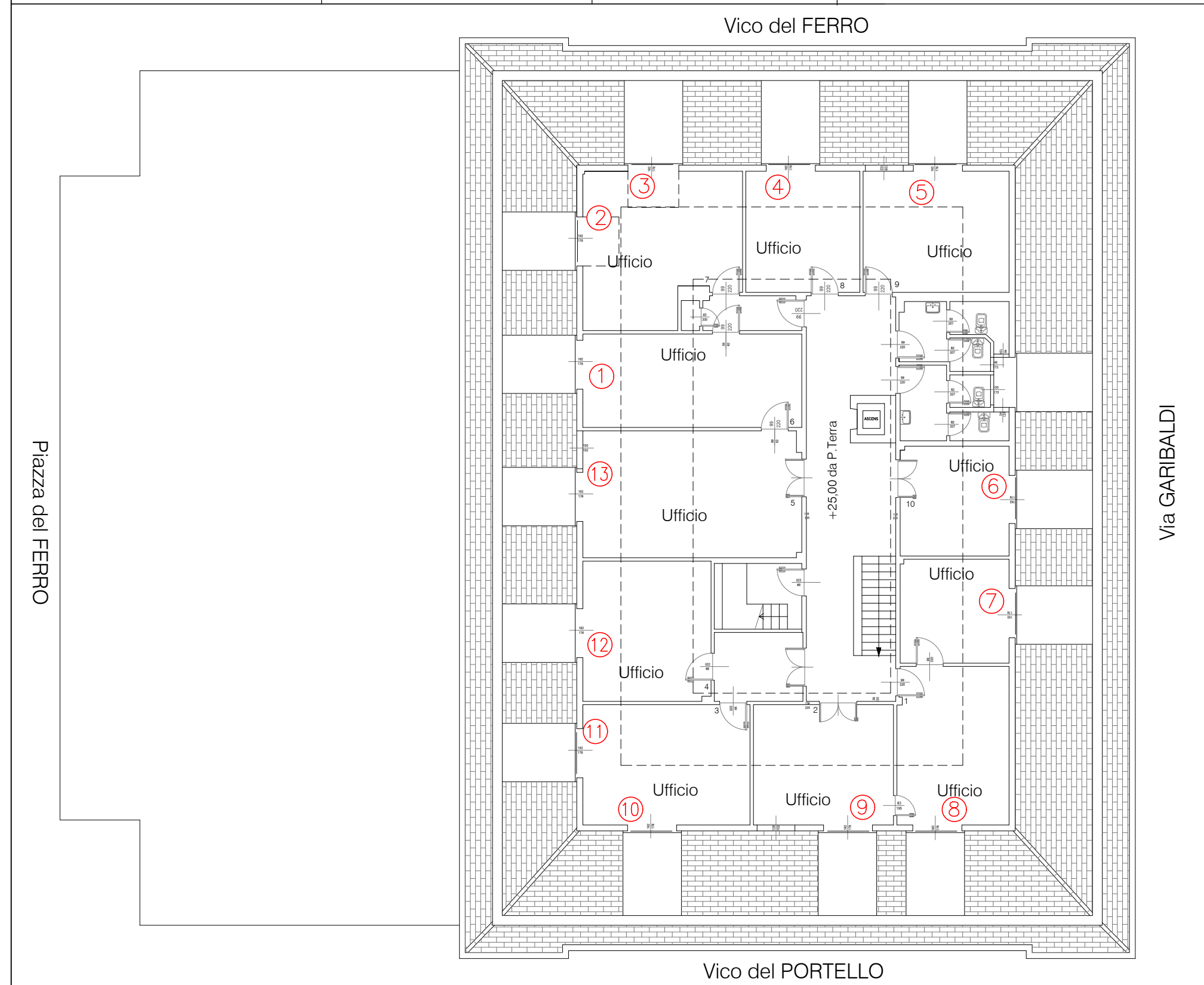
N POSIZIONE DEI SERRAMENTI IN PVC/ALLUMINIO TAGLIO TERMICO DI RECENTE SOSTITUZIONE (ANNI 2000)
N POSIZIONE DEI SERRAMENTI IN LEGNO DATAZIONE APPROSSIMATIVA ('800)

CENSIMENTO DEI SERRAMENTI - STATO ATTUALE

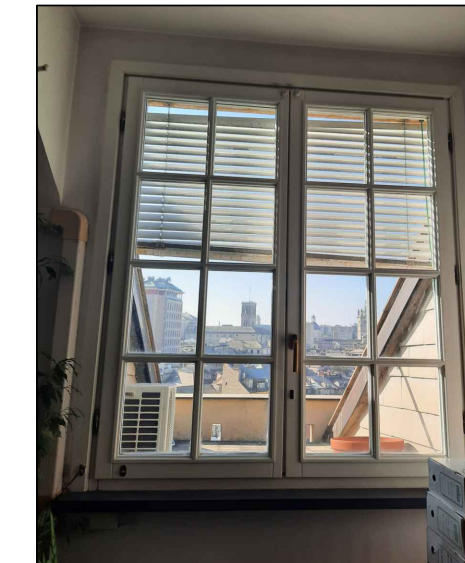
PIANO	DIMENSIONI	QUANTITA'	MATERIALE	VETRO
PIANO TERZO	③6 L150 x H165	13	ALLUMINIO/LEGO PVC	DOPPIO
	③7 L40 x H115	3	ALLUMINIO/LEGO PVC	DOPPIO
	③8 L110 x H170	1	ALLUMINIO/LEGO PVC	DOPPIO

STATO DI CONSISTENZA / ABACO DEI SERRAMENTI - PIANO TERZO

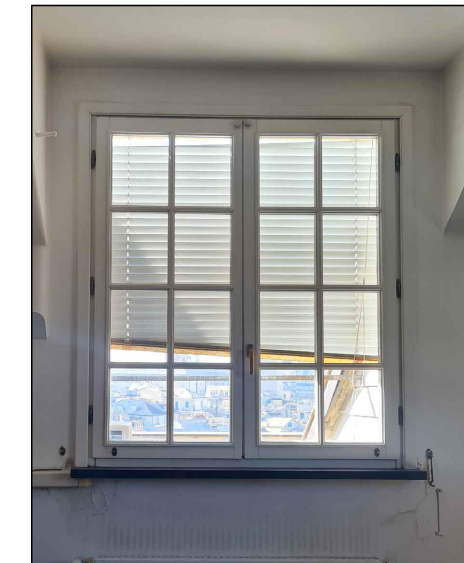
TIPO:	POSIZIONE:	DIMENSIONE:	QUANTITA':
③6	1-2-3-4-5-6-7-8 9-10-11-12-13	L150 x H165	13
MATERIALE:	VETRO:	DATAZIONE:	AZIONE PREVISTA:
ALLUMINIO TAGLIO TERMICO/ LEGNO	DOPPIO VETRO	ANNO 2000 c.a.	SOSTITUZIONE CON SERRAMENTO IN LEGNO TRIPLO VETRO



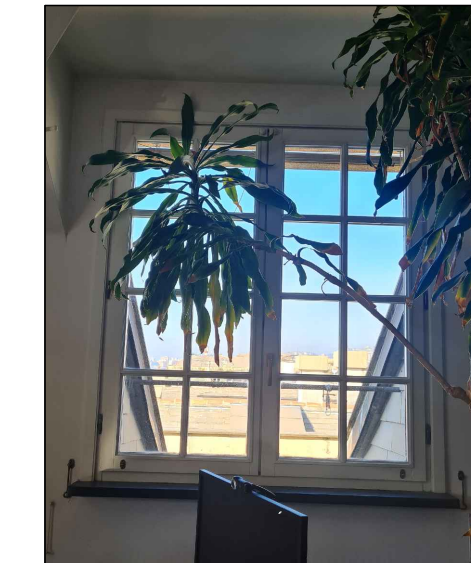
POSIZIONE 1



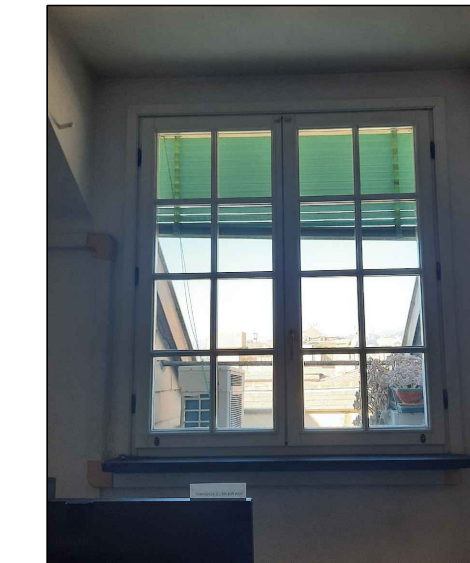
POSIZIONE 2



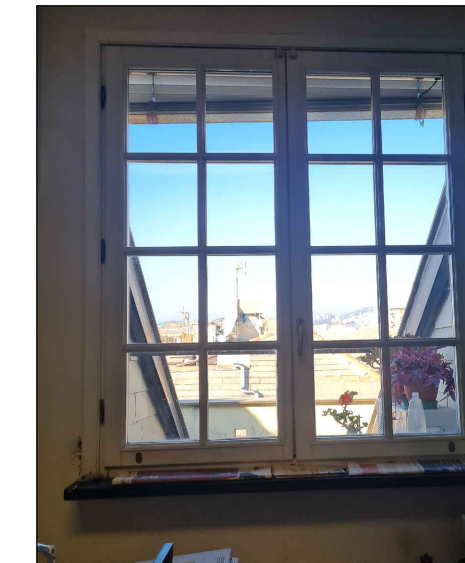
POSIZIONE 3



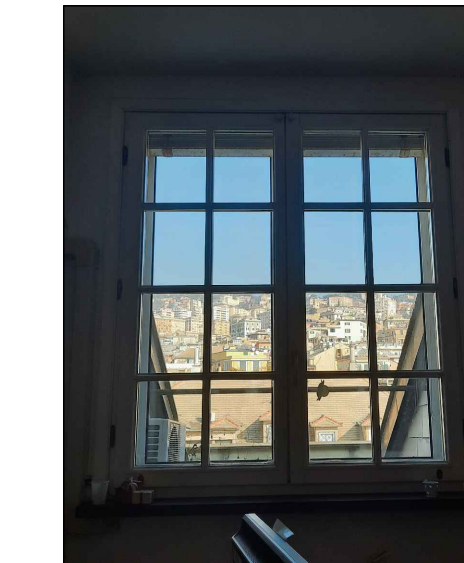
POSIZIONE 4



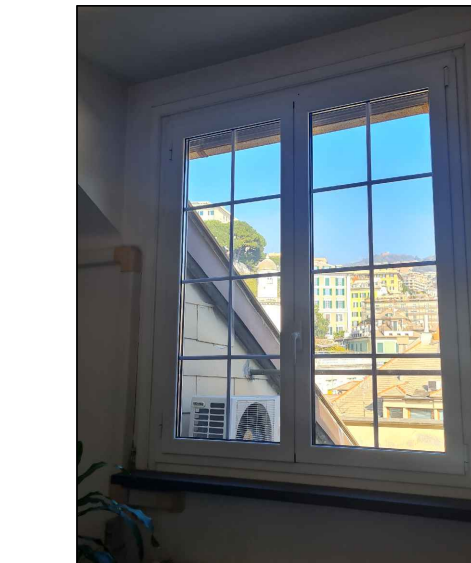
POSIZIONE 5



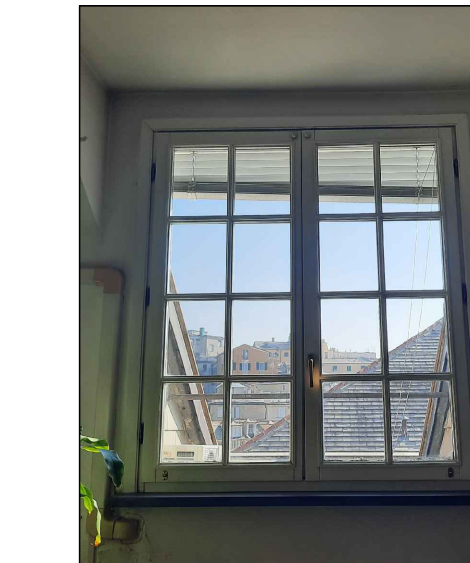
POSIZIONE 6



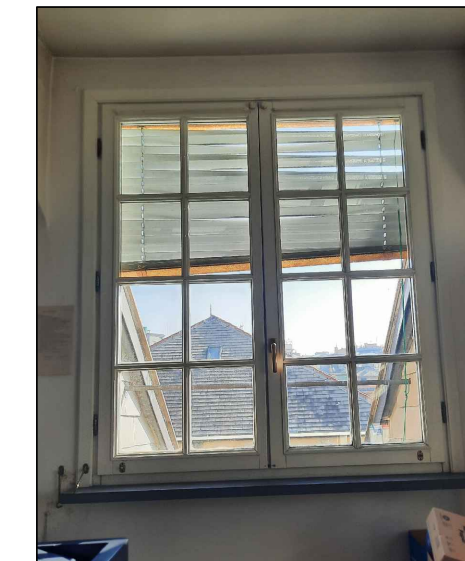
POSIZIONE 7



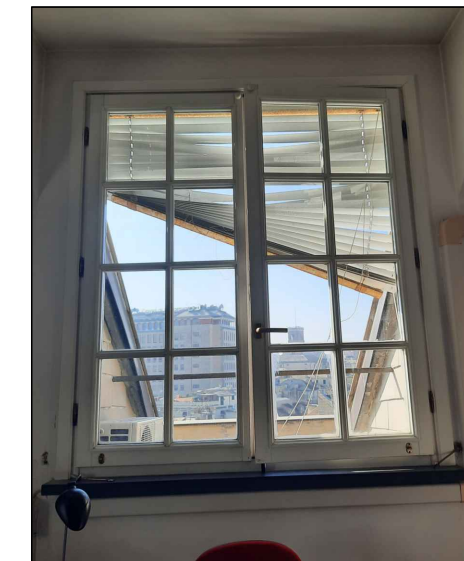
POSIZIONE 8



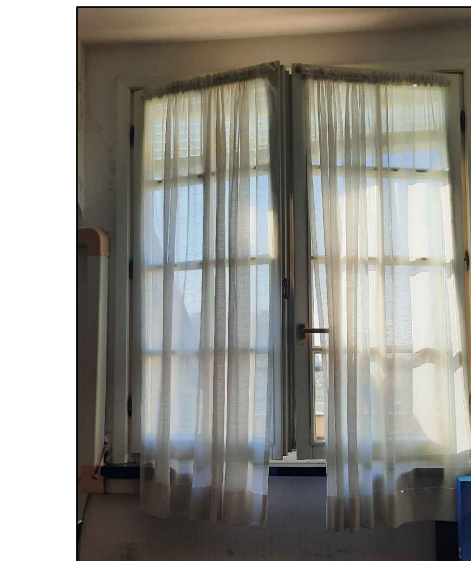
POSIZIONE 9

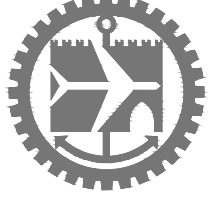


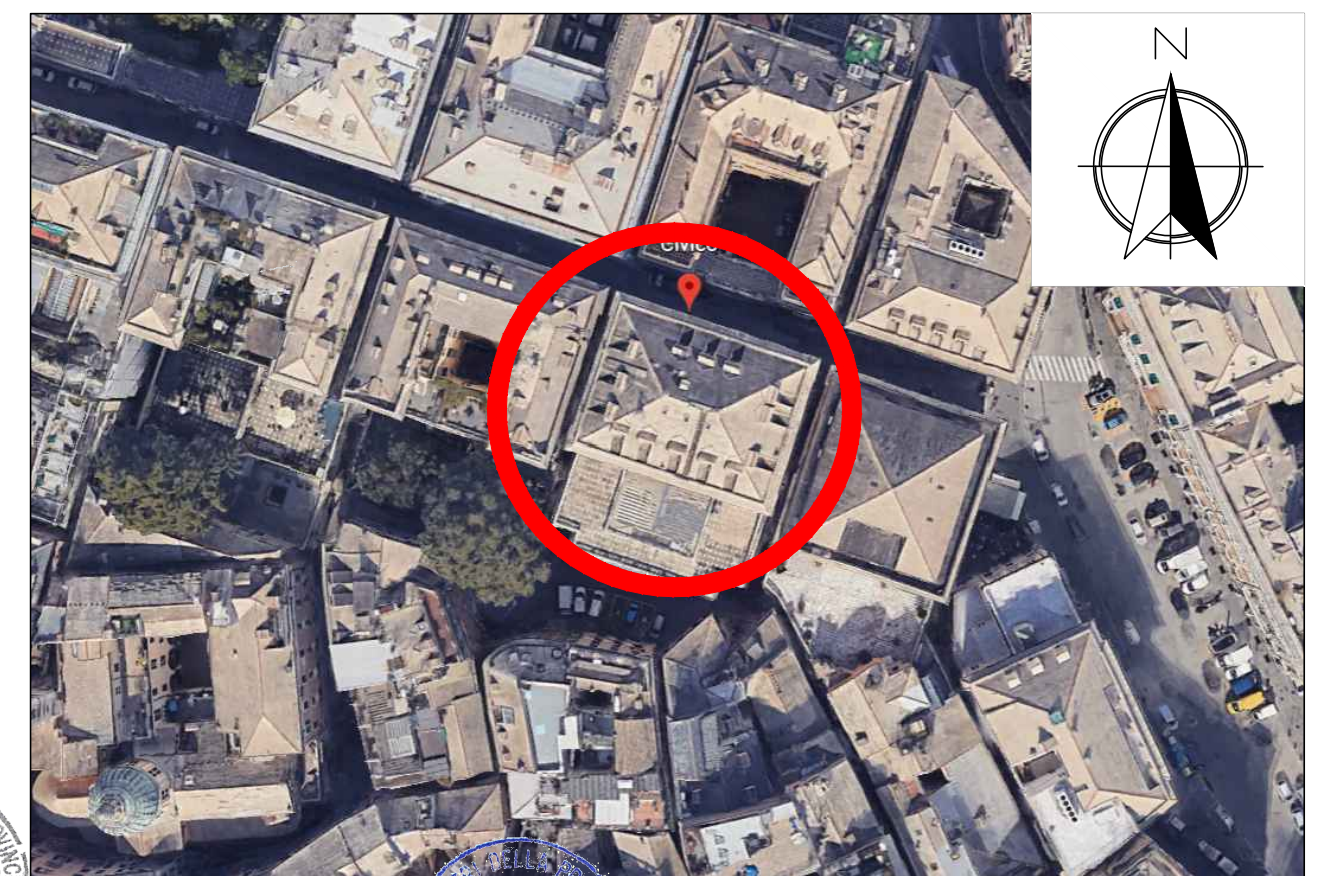
POSIZIONE 11



POSIZIONE 12




**Camera di Commercio
Industria e Artigianato**
 Via Garibaldi 4 - Genova




Studio Associato Ing. Ottonello T.&T.

Sede Legale - Uffici : 16158 GENOVA-VOLTRI
 Via delle Fabbriche 35, B/r Tel. e Fax 010/613.46.89 - 613.51.14

PROGETTAZIONI CIVILI E INDUSTRIALI

OGGETTO: BANDO DI PROMOZIONE DELL'ECO-EFFICIENZA E RIDUZIONE DEI CONSUMI DI ENERGIA APPROVATO CON D.G.R. N. 314 DEL 06 APRILE 2023 COME MODIFICATO CON D.G.R. N. 359 DEL 21 APRILE 2023
 PROGETTO DEFINITIVO PER INTERVENTI DI EFFICIENTAMENTO ENERGETICO PALAZZO CARREGA-CATALDI VIA GARIBALDI 4, GENOVA

RICHIEDENTE:
**CAMERA DI COMMERCIO
VIA GARIBALDI 4
16121 GENOVA**

DESCRIZIONE: PIANO TERZO
 STATO DI CONSISTENZA / ABACO DEI SERRAMENTI

PROGETTISTI: ARCH. GABRIELLA REPETTO	DATA: 16 MAGGIO 2023	TAVOLA:
ING. TIZIANA OTTONELLO	SCALA: /	03
COLLABORATORI: GEOM. FILIPPO PATERMO GANDINI SILVIA	FORMATO: A1	