

Bando Doppia Transizione 2026:

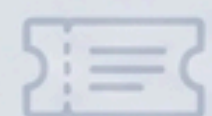
Guida ai contributi a fondo perduto per l'innovazione digitale ed ecologica delle MPMI Genovesi.



Bando 2024-2025



€ 300.000



€ 4.000 (70% a fondo perduto)



Solo Rating di Legalità



Industria 4.0 & Green separati

Fondo
Totale

Voucher
Massimo

Bonus
Aggiuntivo
(€ 250)

Focus
Strategico

Bando 2026

€ 148.000  (Fondi ridotti,
essenziale la rapidità)

€ 4.000 (70% a fondo perduto)

**Rating di Legalità OPPURE
Certificazione Parità di Genere**



Piano Transizione 5.0
(Integrazione tra Digitale ed Ecologico)

**L'infrastruttura dell'agevolazione rimane identica, ma le risorse sono dimezzate
e il focus si sposta sull'integrazione sistemica 5.0.**

Valore Massimo Voucher

€ 4.000

A fondo perduto



Copertura: 70% delle
spese ammissibili



Spesa minima
progetto: € 1.000



Copertura:
70% delle spese
ammissibili



Spesa minima
progetto: € 1.000

Premialità: + € 250

(Rating Legalità / Parità di Genere)

Distribuzione dei 37 Voucher (€ 148.000 Totali)



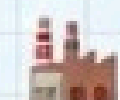
Commercio: 8 voucher, 32.000€



Servizi alle imprese: 6 voucher, 24.000€



Artigianato: 5 voucher, 20.000€



Industria: 5 voucher, 20.000€



Turismo: 3 voucher, 12.000€



Trasporti e spedizioni: 3 voucher, 12.000€



Credito: 2 voucher, 8.000€



Altri settori: 2 voucher, 8.000€



Agricoltura: 1 voucher, 4.000€



Cooperative: 1 voucher, 4.000€



Assicurazioni: 1 voucher, 4.000€

Ammissibilità



Identità

- ✓ Micro, Piccola o Media Impresa (MPMI).
- ✓ Sede legale o unità locale nella Città Metropolitana di Genova.
- ✓ Attiva e iscritta al Registro delle Imprese.



Compliance

- ✓ Pagamento del diritto annuale camerale in regola.
- ✓ DURC regolare e conformità sicurezza sul lavoro (D.lgs 81/08).
- ✓ Assenza di reati ostativi e certificazione Antimafia.



Salute & Nuovi Obblighi

- ✓ Nessuna procedura di fallimento o liquidazione in corso.
- ✓ Nessun contratto di fornitura in corso con CCIAA Genova.
- ✓ **Novità 2026**
Polizza catastrofale stipulata (L. 213/2023).

Matrice delle Spese Ammissibili: 1. Tecnologie



Tecnologie Digitali 4.0



Automazione: Robotica collaborativa, Manifattura additiva (3D).



Dati & Rete: Cloud/Fog computing, Big Data & Analytics, IoT e sensori.



Gestione: Sistemi ERP, MES, PLM, CRM, Cyber Security.



Vendita: E-commerce (solo se interconnesso ad altre tecnologie), Sistemi in-store.

Tecnologie Green



Misurazione: Componenti intelligenti per il monitoraggio dei consumi energetici e idrici.



Gestione: Soluzioni per la riduzione delle emissioni.



Analisi: Software per analisi del ciclo di vita (LCA).



Reportistica: Sistemi per rating ESG e bilancio di sostenibilità.

Matrice delle Spese Ammissibili: 2. Servizi & Formazione

Servizi di Consulenza



Audit e Piani

Rilevazione del profilo digitale/green e stesura piani.



Implementazione

Inserimento tecnologie e norme (ISO 56000, 27001, 50001).



Management

Temporary Innovation/Energy Manager.



ESG & Energia

Comunità Energetiche Rinnovabili (CER), bilancio ESG.

Formazione del Personale

Solo per personale dipendente a tempo indeterminato



Qualifiche specifiche

Corsi per Innovation Manager o Energy Manager interni.



Competenze operative

Formazione legata all'uso delle tecnologie digitali/green acquistate.

Le Spese Non Ammesse (Articolo 7)



Informatica di Base: PC, smartphone, tablet, stampanti standard (ammissibili SOLO se strettamente integrati alla tecnologia 4.0 principale).



Web & Marketing: Siti web aziendali generici, SEO, SEM, Web Advertising



Spese di Trasferta: Trasporto, vitto e alloggio.



Consulenza Ordinaria: Fiscale, contabile, legale, o pubblicitaria.



Adeguamenti di Legge: Servizi per assolvere a meri obblighi normativi.

Mappa dell'Ecosistema dei Fornitori (Articolo 6)

Chi è autorizzato ad erogare consulenza e formazione?

Istituzionali & Innovazione



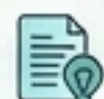
Competence Centers, EDIH, Parchi Scientifici/Tecnologici.



Incubatori certificati e FABLAB.



Start-up e PMI Innovative.



Enti formatori ISO 9001 EA37 (per settore energetico, min 40 ore).

Professionisti Certificati

- EGE (Esperti Gestione Energia) - Certificati UNI CEI 11339.
- Innovation Manager - Certificati UNI 11814 o iscritti albo Unioncamere.

Fornitori Privati Qualificati



Qualsiasi azienda con P.IVA, a condizione che dimostri tramite autocertificazione di aver erogato almeno 3 servizi su tecnologie 4.0/Green a 3 clienti diversi nell'ultimo triennio.

ATTENZIONE: Divieto assoluto di rapporti di controllo/collegamento societario o parentela tra impresa e fornitore.

Timeline della Domanda e Valutazione

8 Luglio 2026 (ore 10:00)

14 - 28 Settembre 2026

Entro 90 Giorni

Apertura Piattaforma

Accesso a ReStart
(InfoCamere) tramite
SPID/CNS/CIE per la pre-
compilazione della pratica.

Click-Day / Finestra Invio

Inizio: 14 Settembre, ore 14:00.
Fine: 28 Settembre, ore 21:00.

**PROCEDURA A SPORTELLO.
L'ORDINE CRONOLOGICO È
FONDAMENTALE!**

Valutazione Istruttoria

La CCIAA valuta le domande e
pubblica la graduatoria e il
provvedimento di concessione
concessione (CUP).

Possibilità di scorrimento in
caso di nuove risorse.

Toolkit della Domanda: I 5 File Essenziali



Modulo di Domanda & Modulo Servizi

Firmati digitalmente, descrivono il progetto e i fornitori.



Preventivi di spesa ufficiali

Successivi al 1 Gen 2026, su carta intestata (non auto-preventivi).



Gli Assessment obbligatori

Report "Self i4.0" compilato negli ultimi 3 mesi.



Polizza Catastrofale

Documento di polizza stipulata (L. 213/2023).



Pagamento Imposta di Bollo

Ricevuta del versamento di € 16,00.



Nota bene: È obbligatoria l'indicazione di un indirizzo PEC aziendale univoco (coincidente con l'anagrafica) per tutte le comunicazioni.

Esecuzione e Compliance: Il Conto alla Rovescia



Finestra di Realizzazione

- Calcolati dalla comunicazione di concessione.
- Tutte le spese sostenute, fatturate (XML con codice CUP).
- Pagamenti effettuati con transazioni tracciabili.



Finestra di Rendicontazione

- Calcolati dalla chiusura del progetto.
- Invio telematico documentazione (Fatture quietanzate con CUP).
- Dichiarazione fine corso (se formazione).
- Relazione finale e nuovi Assessment (Self i4.0 / SUSTAINability).

Contatti



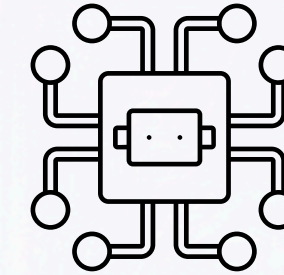
Siti web

- ✓ Piattaforma Restar:
<https://restart.infocamere.it>
- ✓ Sito Camera di
Commercio di
Genova sezione
Punto Impresa
Digitale



Amministrativi e contabili

- ✓ Mail:
contributi.pid@ge.camcom.it
- ✓ Interni:
 - Silvana Greco
0102704259
 - Giulia De Salvo
0102704218



Generiche Sulle tecnologie

- ✓ Mail:
pid@ge.camcom.it
- ✓ Interni:
 - Eva Bramente
0102704262
 - Serena Pagliosa
010270263
 - Federica Traversa
0102704264