

4° Sessione I Le aziende verso la sostenibilità ambientale: una panoramica sulle certificazioni



Datalab 2.0

Uno strumento di empowerment
delle aziende locali per uno
sviluppo sostenibile e circolare

NICOLA PISANI
3 ottobre 2023

colouree

UrbanTech | GreenTech



NBS and sustainability



student housing



smart waste management



smart planning and digital twin



air quality



data analysis



infrastructure and mobility



data for government



stakeholders engagement



resilience and adaptation



sustainable development goals



sustainable development goals



health territories



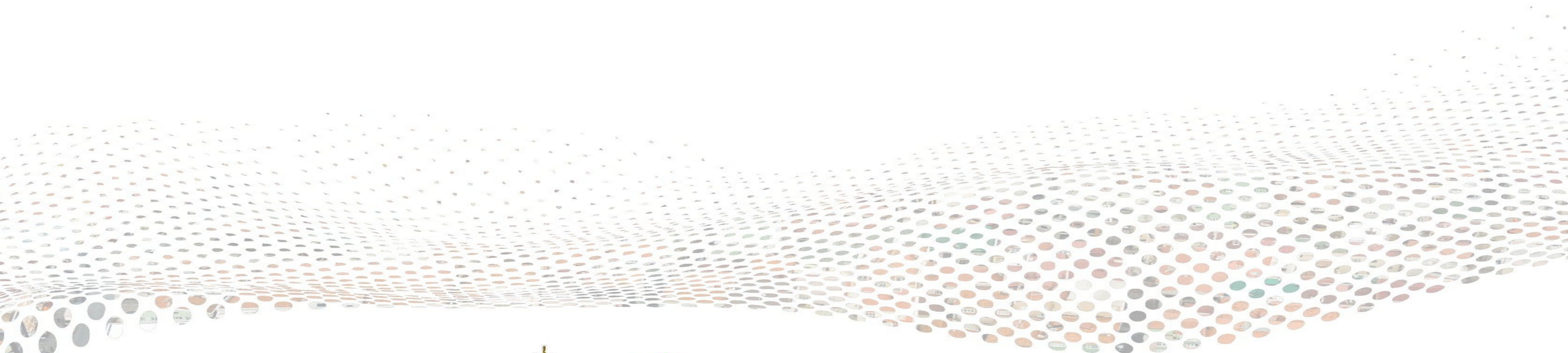
circular economy



colouree

UrbanTech | GreenTech

- Sviluppo sostenibile e circolare
- Supporto decisionale basato sui dati
- Sviluppo di sistemi locali e relazionali



eliminare gli sprechi
e l'inquinamento

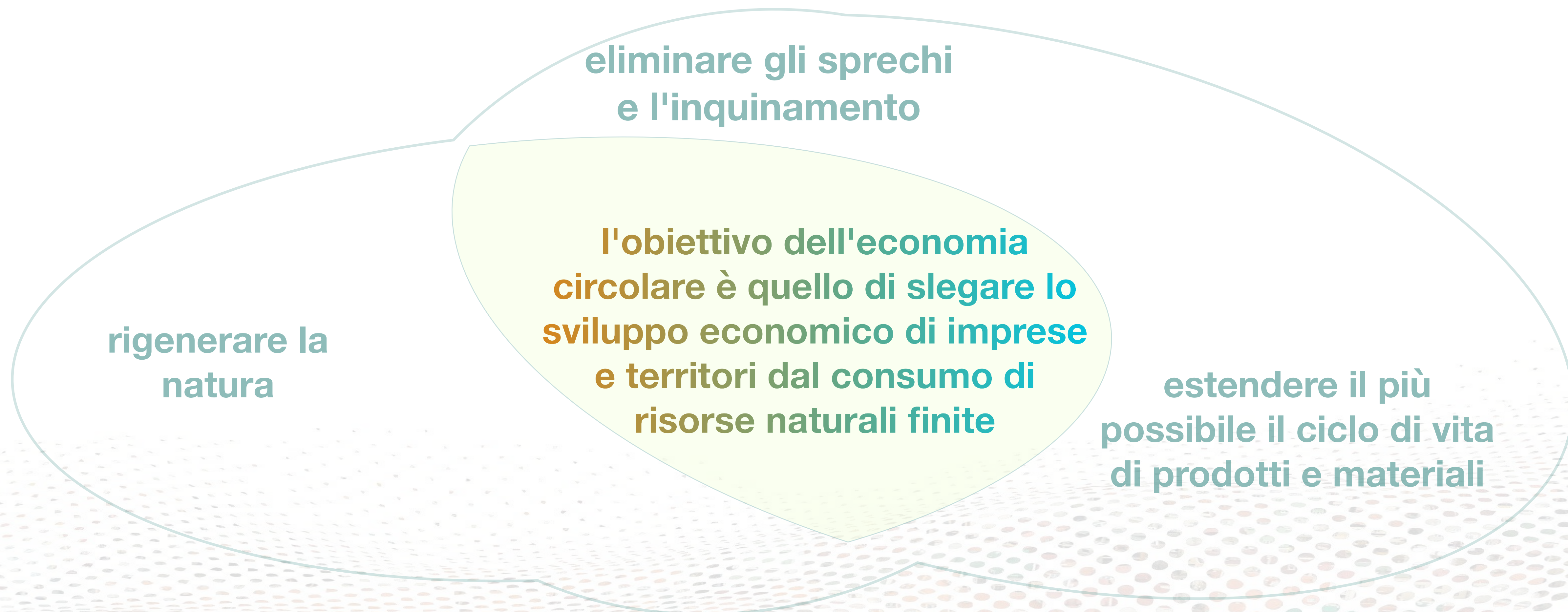
eliminare gli sprechi
e l'inquinamento

rigenerare
la natura

rigenerare
la natura

eliminare gli sprechi
e l'inquinamento

estendere il più
possibile il ciclo di vita
di prodotti e materiali



**una trasformazione non facile,
che non può essere fatta da soli,
ma che può portare a:**

innovazione

**maggiore
competitività**

**maggiore sicurezza
sui prodotti**

**una trasformazione non facile,
che non può essere fatta da soli,
ma che può portare a:**

**nuove economie
e occupazione**

**beni e risorse
come servizi
da fruire on
demand**

innovazione

**legame con
le comunità**

**maggiore
competitività**

**maggiore sicurezza
sui prodotti**

**una trasformazione non facile,
che non può essere fatta da soli,
ma che può portare a:**

**sistema dei
trasporti e
infrastrutture**

**legame con i
propri clienti**

**nuove economie
e occupazione**

DataLab
DataLab
DataLab



DATALAB è la piattaforma web di **monitoraggio degli indicatori SDGs** a servizio dell'agenda di sviluppo sostenibile, in grado di gestire indicatori, trend e risultati ambientali, sociali ed economici, a partire dall'elaborazione di flussi di dati provenienti da sorgenti differenti.

<http://sdgcittametropolitana.ge.it>

DATALAB è già stato sviluppato per le **Città Metropolitane di Genova** e di **Milano** ed è in corso lo sviluppo per **ANCI Lombardia** a beneficio dei suoi oltre **1500 Comuni**.

<https://sdgcittametropolitana.mi.it>



Città
metropolitana
di Genova



Città
metropolitana
di Milano

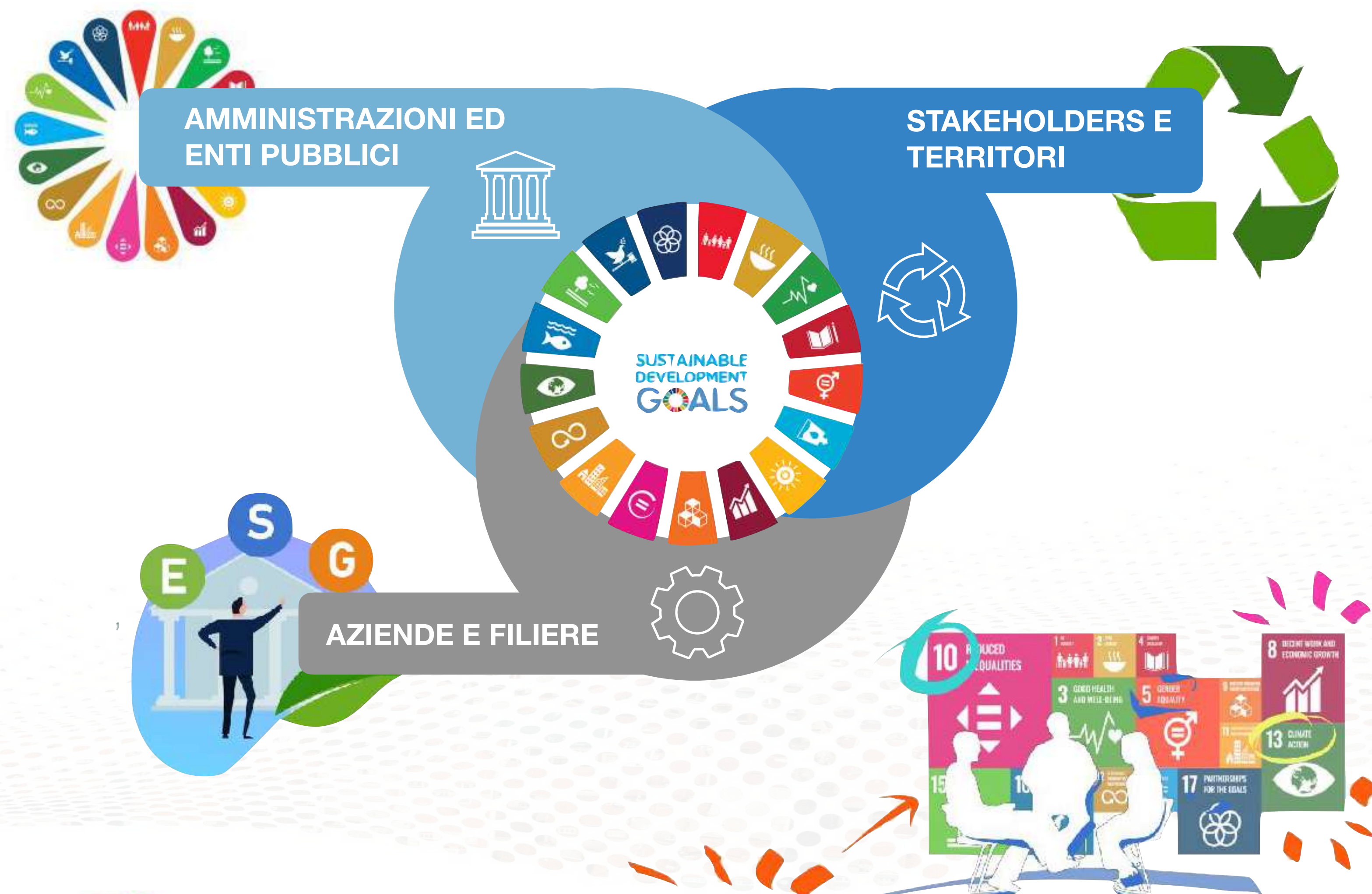




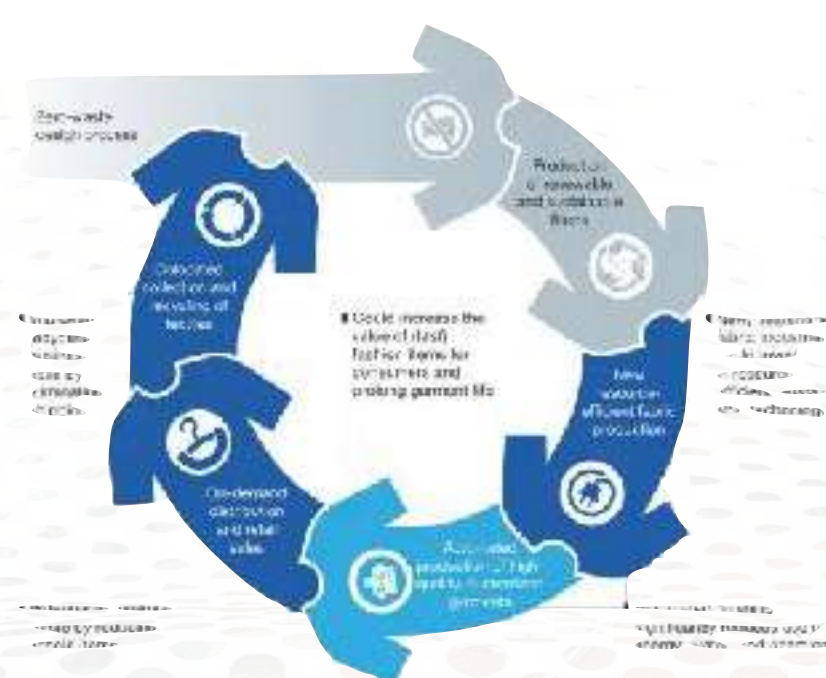




- Sviluppo di sistemi locali e relazionali
- Vantaggi per la PA e le Aziende
- Creazione di filiere sostenibili
- Attrazione investimenti
- Monitoraggio degli impatti e investimenti

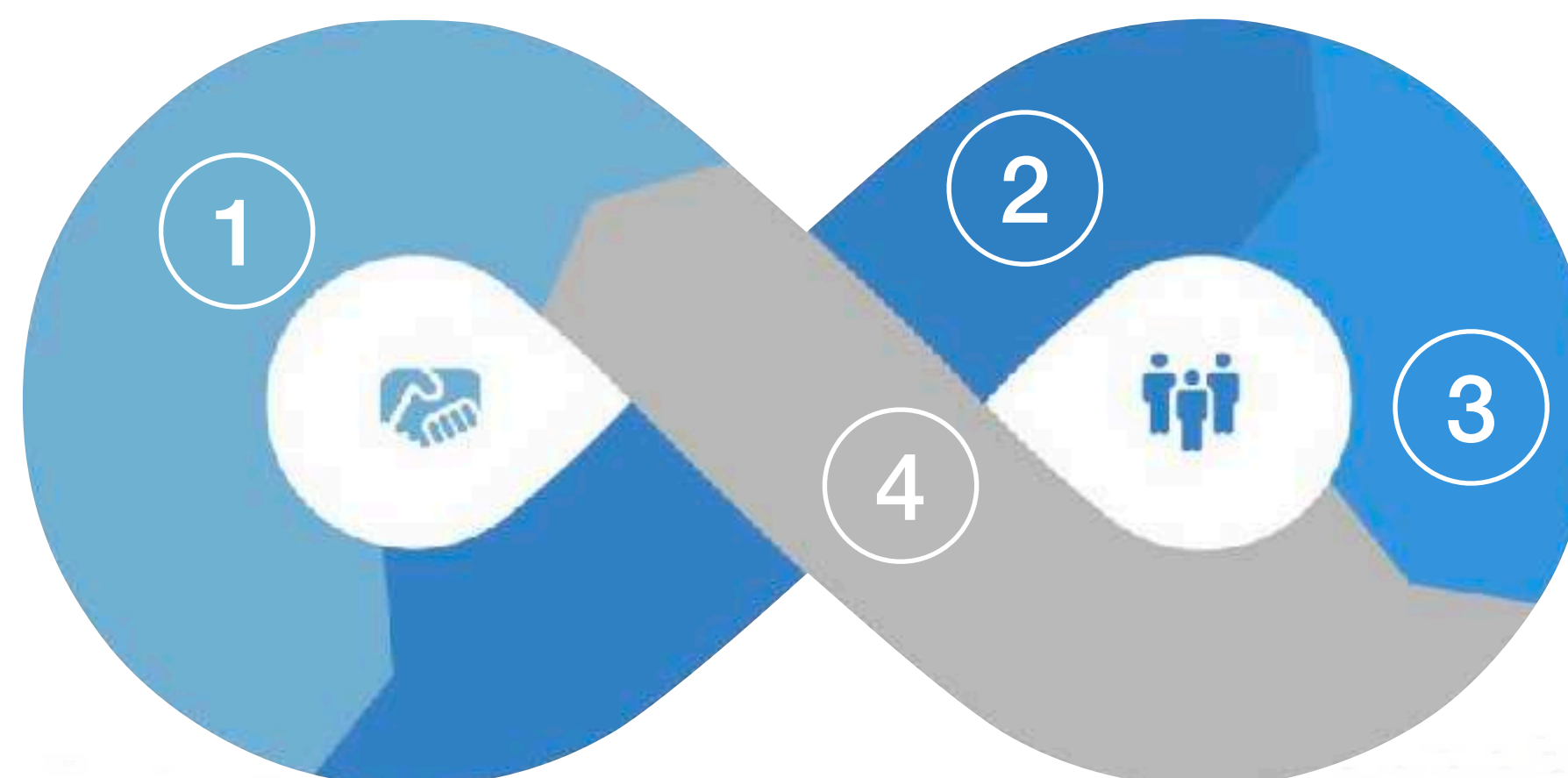
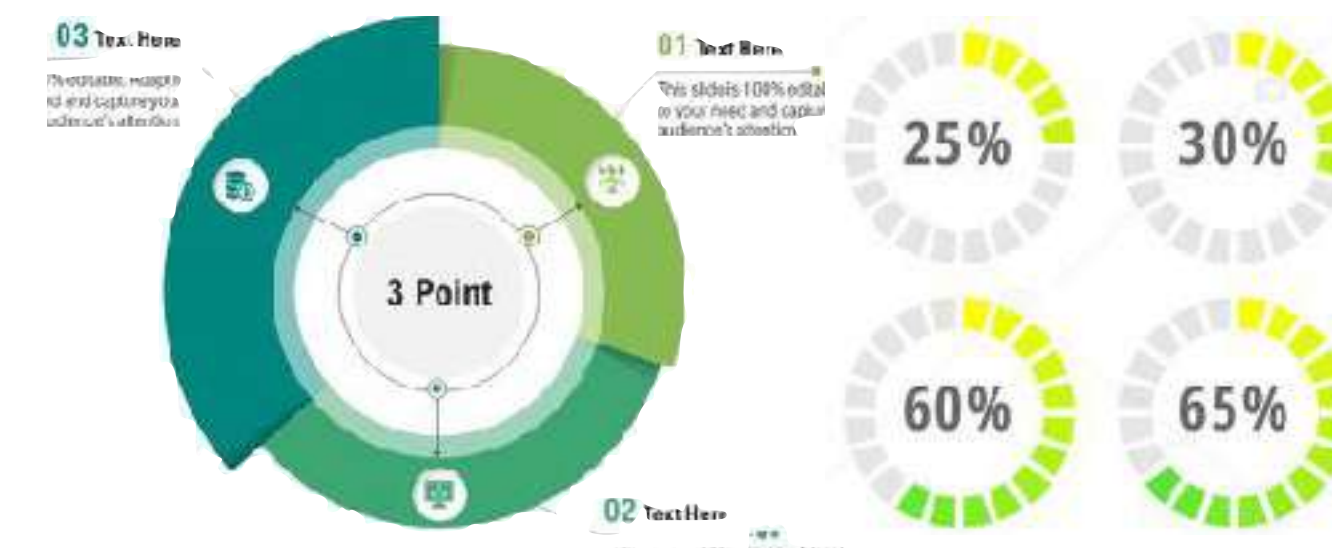


1 Consulenza e selezione degli indicatori



2

2 Creazione di widget e report per le aziende



3

3 Strumenti web di visualizzazione ed interazione



4

4 Supporto alle strategie di circolarità e sostenibilità



Arch. Nicola Pisani (CEO)
n.pisani@colouree.com
t. (+39) 334.64.13395

COLOUREE
via alla porta d'archi 12/8
16121 genova



www.colouree.com